

Фотографии помещений

таж



Аренда

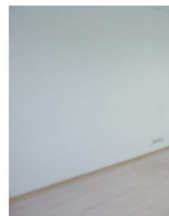
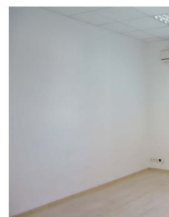
**Сдаётся здание 1550 кв.м. с участком
в центре города**

Казань,

г Казань, ул Вишневского, д 24

помещений

ии помещений



₽ 1 550 000

помещений

ии помещений

Уникальное сочетание преимуществ места расположения, гибкого функционального назначения объекта и инженерного обеспечения здания — всё для успешной реализации самых смелых бизнес-планов.

Идеально подходит для размещения колл-центра, недорогой гостиницы или хостела, возможно переделать под апартаменты под сдачу в субаренду.

Характеристики здания:

1 550,1 м² Общая площадь здания (ГВА)

111 м² Отдельное гаражное помещение на 1 этаже

4 этажа и цокольно-подвальный этаж

300 м² Площадь типового этажа, кабинетного типа

от 4 м² до 31 м² Площадь типового офиса

507 м² Общая площадь земельного участка, на котором находится здание.

Прилегающий земельный участок площадью 610 м² в качестве парковки.

В здании:

□ Круглосуточная охрана с кнопкой вызова ГБР

□ Видеонаблюдение здания и прилегающих территорий

□ 3 отдельных входа/выхода

□ 300 кВт Проведенная мощность

□ Доступ 24/7

□ Система кондиционирования на 1-2 этаже здания.

Инфраструктура:

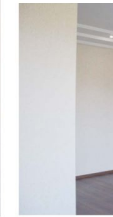
□ Станция метро «Суконная слобода»: 10 минут пешком

□ Удобное расположение - недалеко от центра города

□ В шаговой доступности остановки общественного транспорта

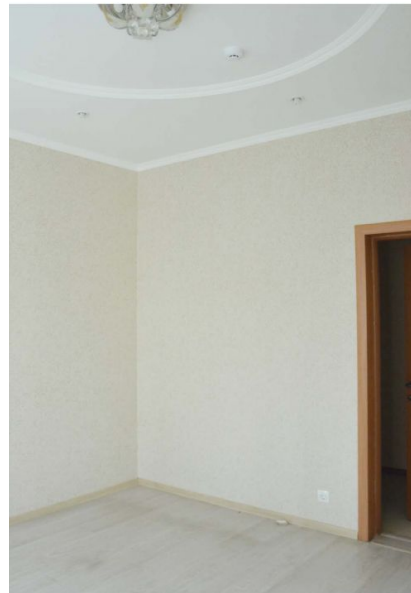
□ В 3-х минутах через дорогу все популярные отделения банков и поставщики товаров и услуг

□ Рядом популярные продуктовые магазины, кафе, столовые.



отографии помещений

таж

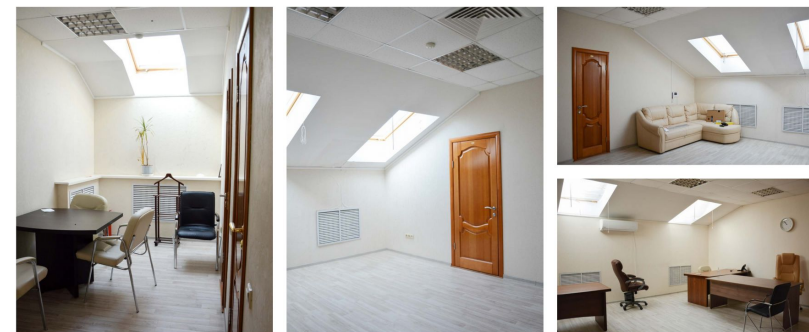


Графи помещений



Фотографии помещений

Мансардный этаж



Фотографии помещений

Мансардный этаж



Вид объекта: **Помещение свободного назначения**

Тип аренды (прямая/субаренда): **Прямая**

Этаж: **1**

Отопление: **Центральное**

Лифт: **нет**

Планировка: **Кабинетная**

Тип здания: **Административное здание**

Право собственности: **Собственник**

Высота потолка в метрах: **3**

Обязательно для заполнения: доп. 2 категории: **Офис, Свободного назначения**

Общая площадь: **1550 м²**

Этажность дома: **1**

Водоснабжение: **нет**

Вход: **С улицы**

Отделка: **Чистовая**

Тип парковки: **На улице**

Удаленность от дороги: **Первая линия**

Фотографии помещений

Ж



Совка помещений

10-подвального этажа
2 М²



Здесь располагаются тепловой узел, бойлер, несколько мастерских, столовая, кухня, разд. помещение со стойкой ресепшн.

Планировка помещений

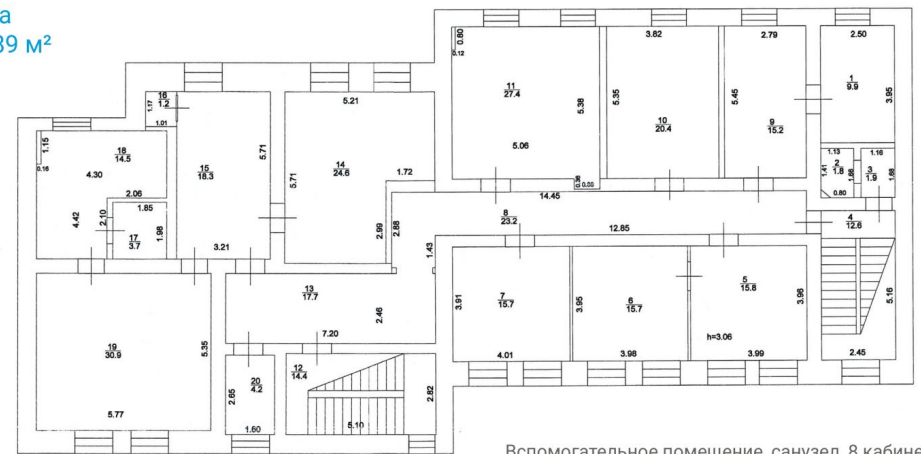
1-го этажа
Площадь: 297 м².
Гаражное помещение:
комнаты



Несколько вспомогательных помещений любого назначения, мойка, комната охраны, склад, 3 кабинета, сан

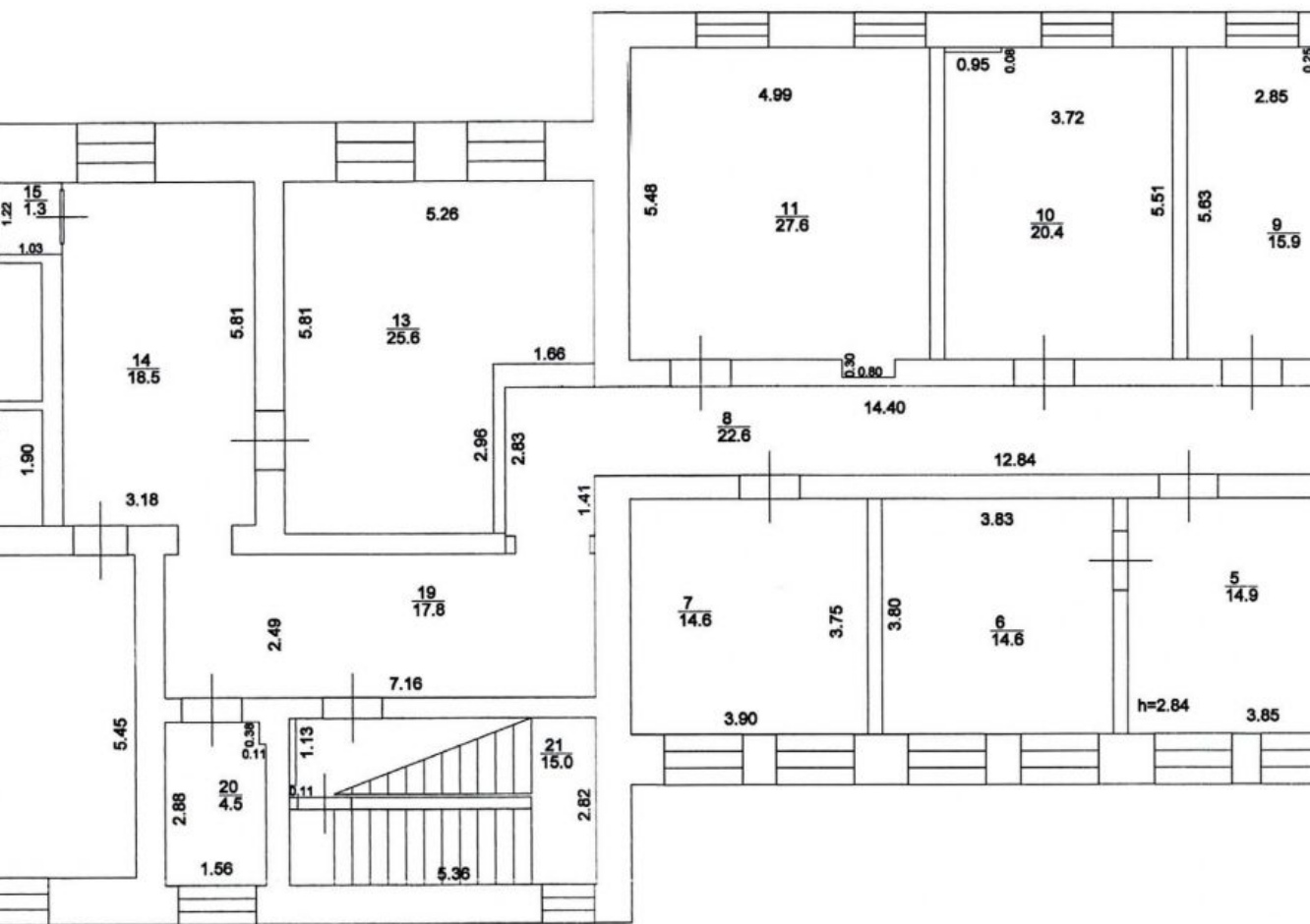
Планировка помещений

План II этажа
Площадь: 289 м²



Вспомогательное помещение, санузел, 8 кабинетов, комната отдыха, серверная

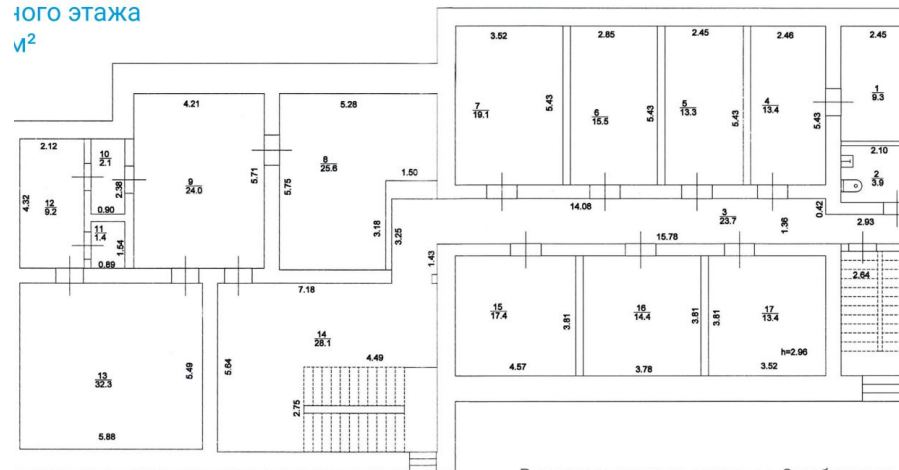
Помещений



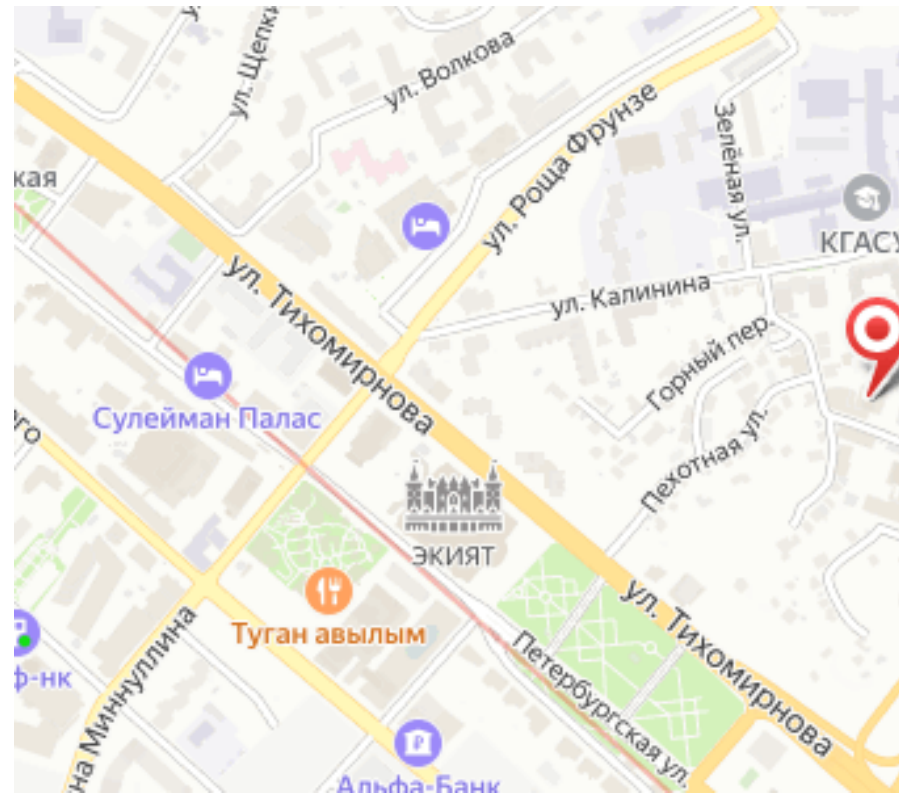
Склад, санузел, 7 кабинетов, комната приёма пищи, санузел, с

Планировка помещений

Планировка
этажа
м²



Вспомогательные комнаты, 8 кабинетов, комната приёма пищи, санузел, серверная



омещений

Специалист по недвижимости

Ольга Шигапова

+7(905)319-5634

olga@tat-estate.ru

TATESTATE

+79655869654
tat-estate.ru
tatestate@yandex.ru
ул. Тукая 77

