



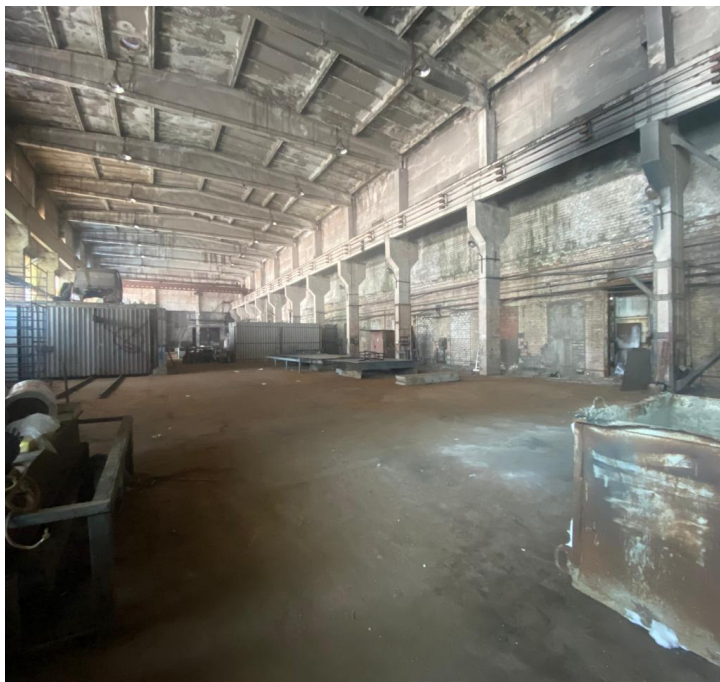
Аренда

**Сдается часть произв. цеха 700кв.м.
с КБ 5 т. под метал с оборудованием**

Казань,

г Казань, ул Короленко, д 120

◆ ₹ 490 000



Сдается часть производственного участка- склада 700м от 1391,2 кв.м. (73,7*19,5) на ул.Миля. Подготовим к заезду арендатора.

Свободная мощность для подключения 1500 кВт с возможностью увеличения, 10 руб/кВт с НДС, вода техническая -скважина, канализация есть.

Оборудование входящее в аренду: Кран-балка на 5 тонн в рабочем состоянии. Мостовой кран на 10 тонн - требует ремонта и переоборудования на пульт.

Покрасочная камера.

Двое ворот габаритами 4,3*4 (есть возможность увеличить). Высота потолков при текущих полах 12,36м.

Нагрузка до 10т/м2. Есть бытовки для персонала.

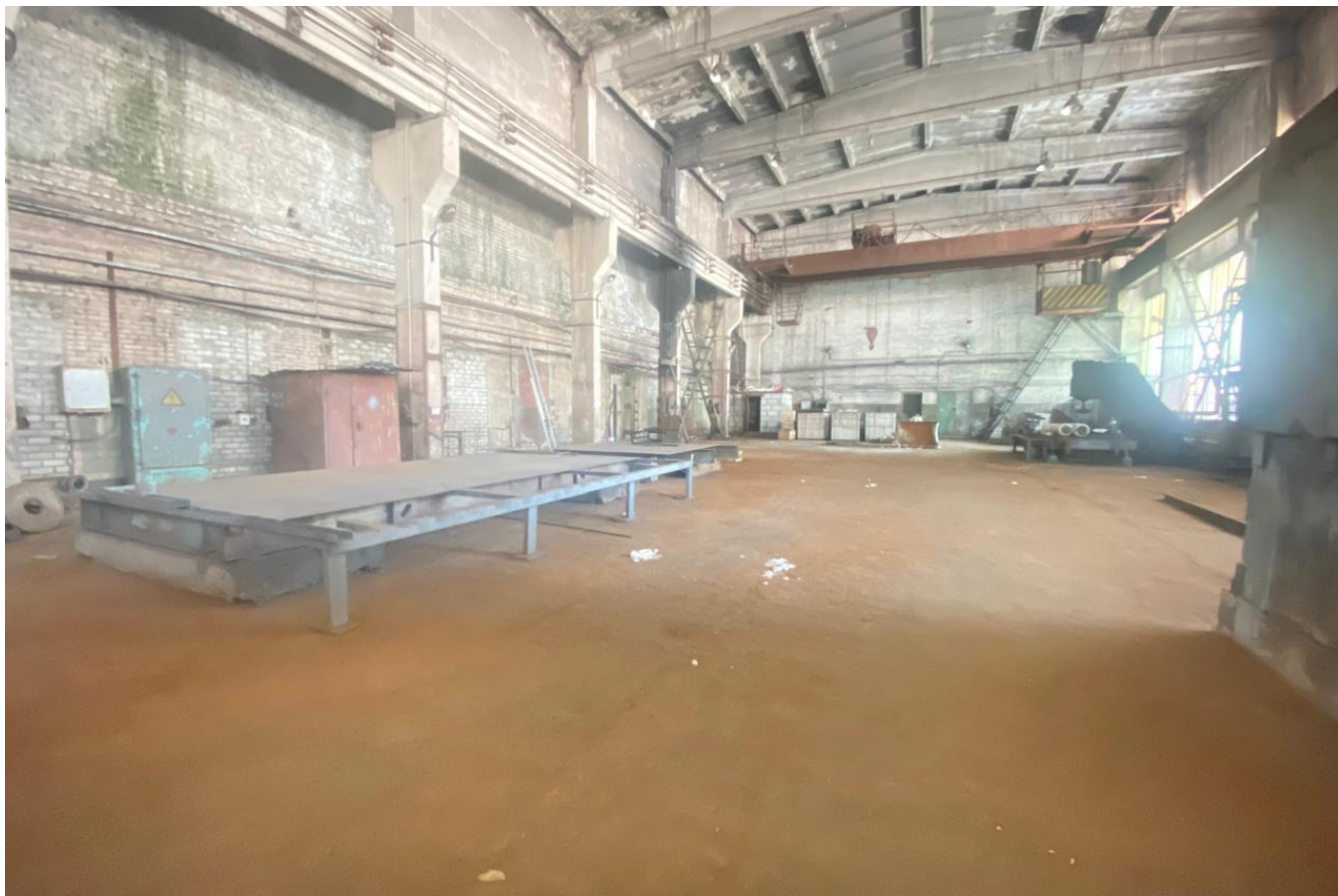
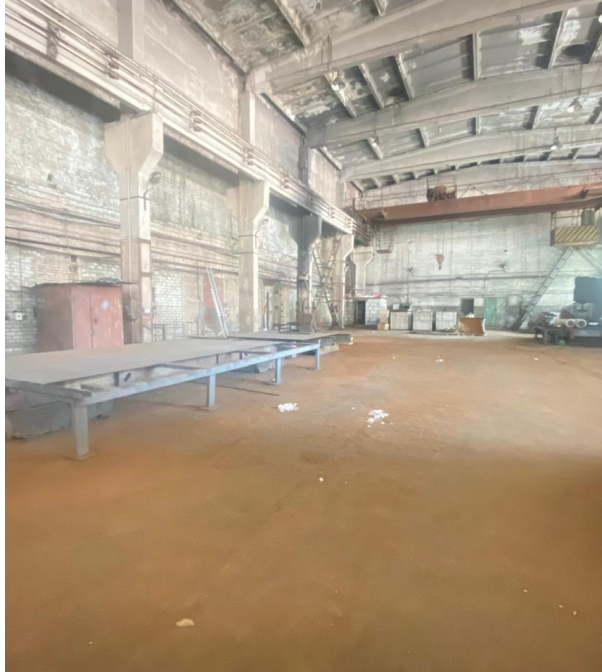
Освещение светодиодное и естественное.

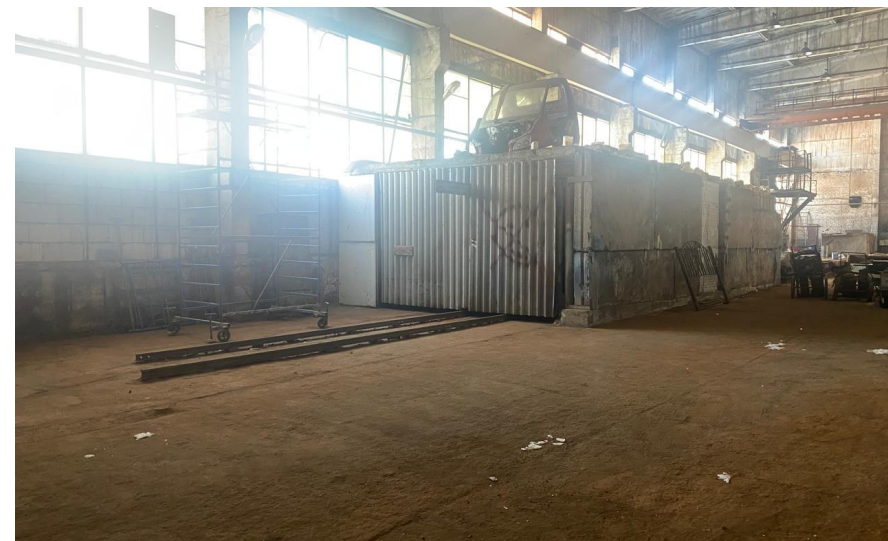
Отлично подойдет под склад, производство, автосервис.

Сейчас ведутся работы по подключению к отоплению.

Есть возможность сделать промышленные обеспыленные полы.

Можно арендовать с оборудованием: Стапель, сварочные столы, Гильотина, гибочный и сверлильный станки, пресс и др. К дополнительной аренде предлагаем Металлопрокатный станок полного цикла для металлочерепицы с классической волной (новый).





Вид объекта: **Производственное помещение**

Тип аренды (прямая/субаренда): **Прямая**

Этаж: **1**

Мощность электросети в кВт: **150**

Отопление: **Центральное**

Лифт: **нет**

Планировка: **Открытая**

Тип здания: **Другой**

Право собственности: **Посредник**

Обязательно для заполнения: доп. 2 категории: **Свободного назначения, Склад**

Общая площадь: **700 м²**

Этажность дома: **1**

Возможность увеличения мощности, кВт: **да**

Водоснабжение: **да**

Вход: **С улицы**

Отделка: **Без отделки**

Тип парковки: **На улице**

Высота потолка в метрах: **12**

