



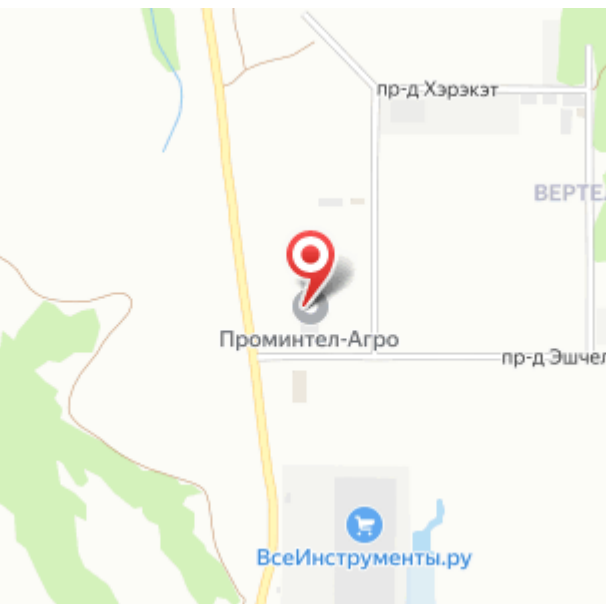
Продажа

**От 20 соток. Производственно-логистический парк Вертелевка**

Казань,

проезд Хезмэт, зд 22

₽ **28 200 000**



От 20 соток. Производственно-логистический парк Вертелевка общей площадью 44 Га расположен в Советском районе г. Казани в 1 км

от развязки Мамадышский тракт-федеральная трасса М7 (Москва-Уфа)-Пестрецы.

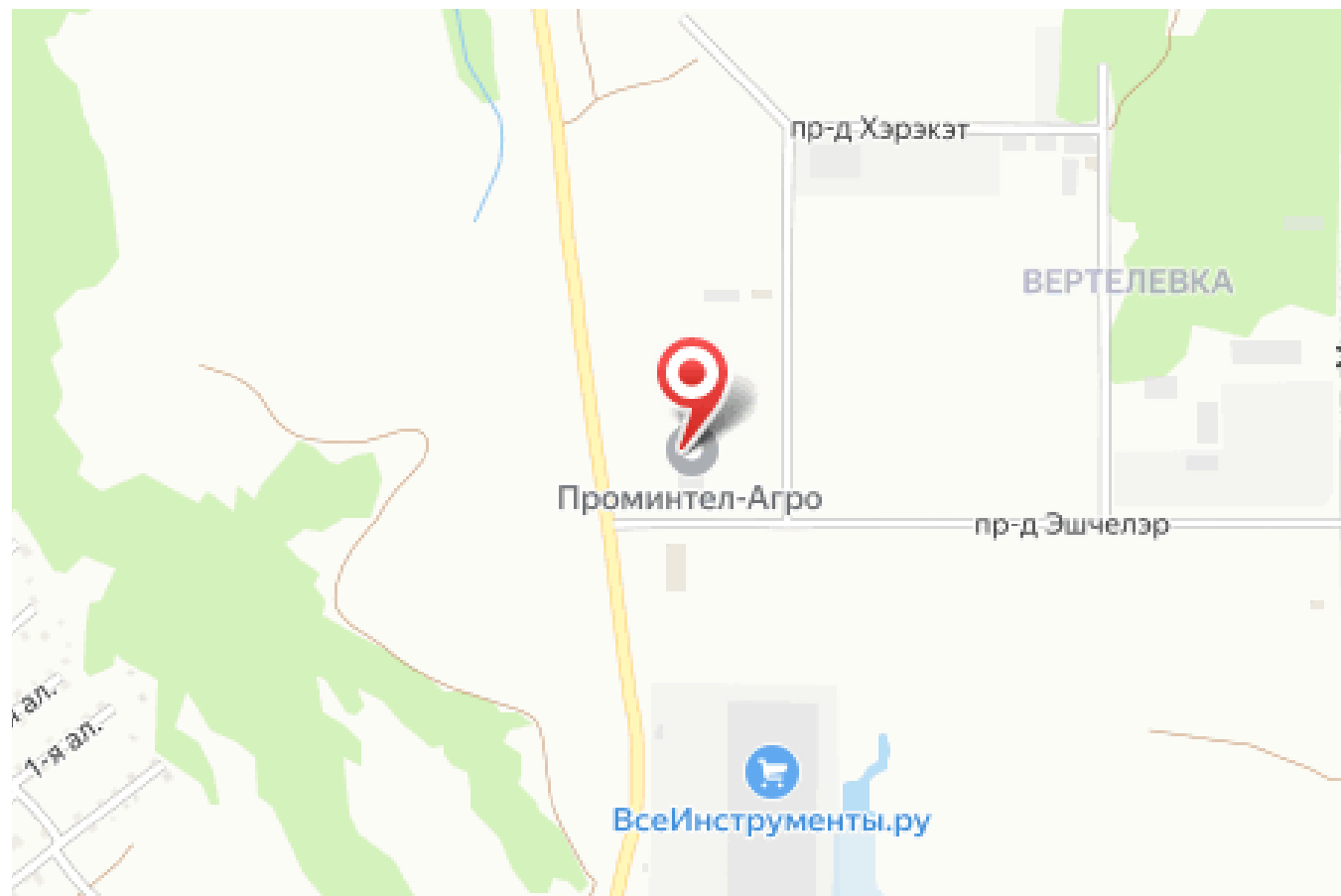
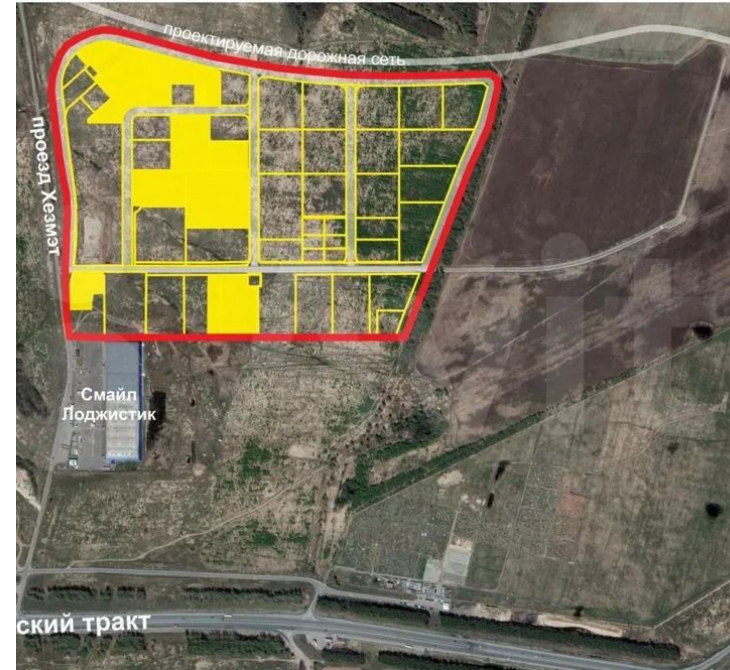
Генеральным планом г. Казани 2021г. предусмотрена функциональная зона смешанного размещения производственных,

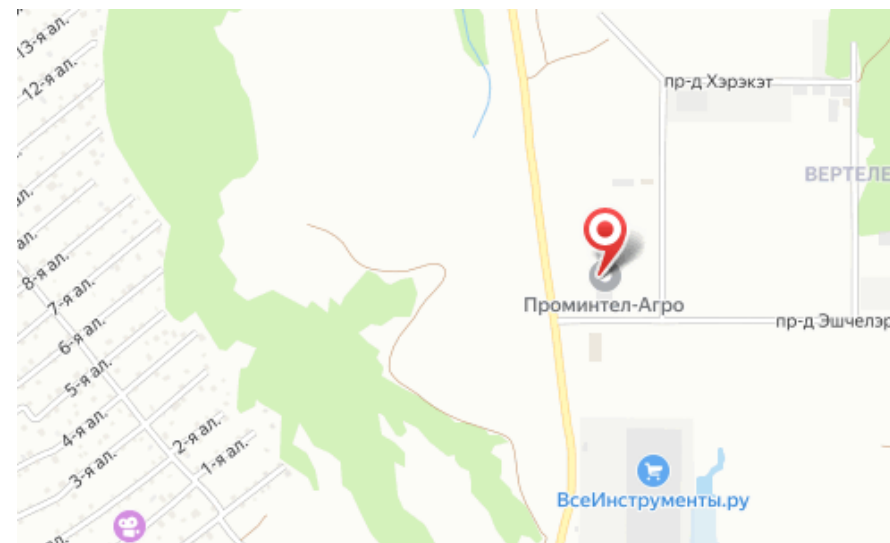
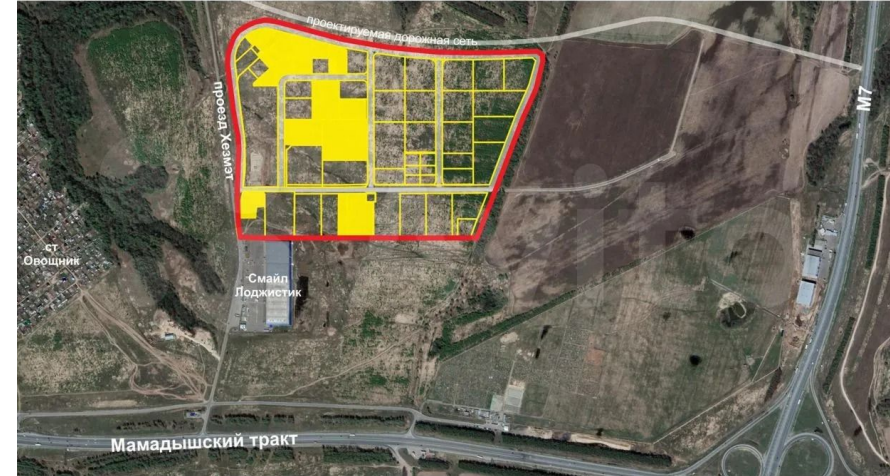
коммунально-складских объектов с высокой долей общественных функций. Завершается разработка проекта планировки

территории «Вертелевка» определяющего общую планировочную структуру территории, коридоры дорог и инженерных

сетей, функциональное зонирование.

Наличие подъездных дорог с асфальтированным покрытием, удобное расположение (въезд/выезд из города), связь с основными магистралями обуславливают высокий потенциал развития данной территории в среднесрочной перспективе как современного индустриального парка. ДО 2 МВТ ЭЛЕКТРИЧЕСТВО. Газ проводится к лету 2023.





Вид объекта: **Земля пром. назначение**



Ваш менеджер  
**Родин Эдуард**  
  
+79655869654  
tatestate@yandex.ru

TATESTATE  
  
+79655869654  
tat-estate.ru  
tatestate@yandex.ru  
ул. Тукая 77

